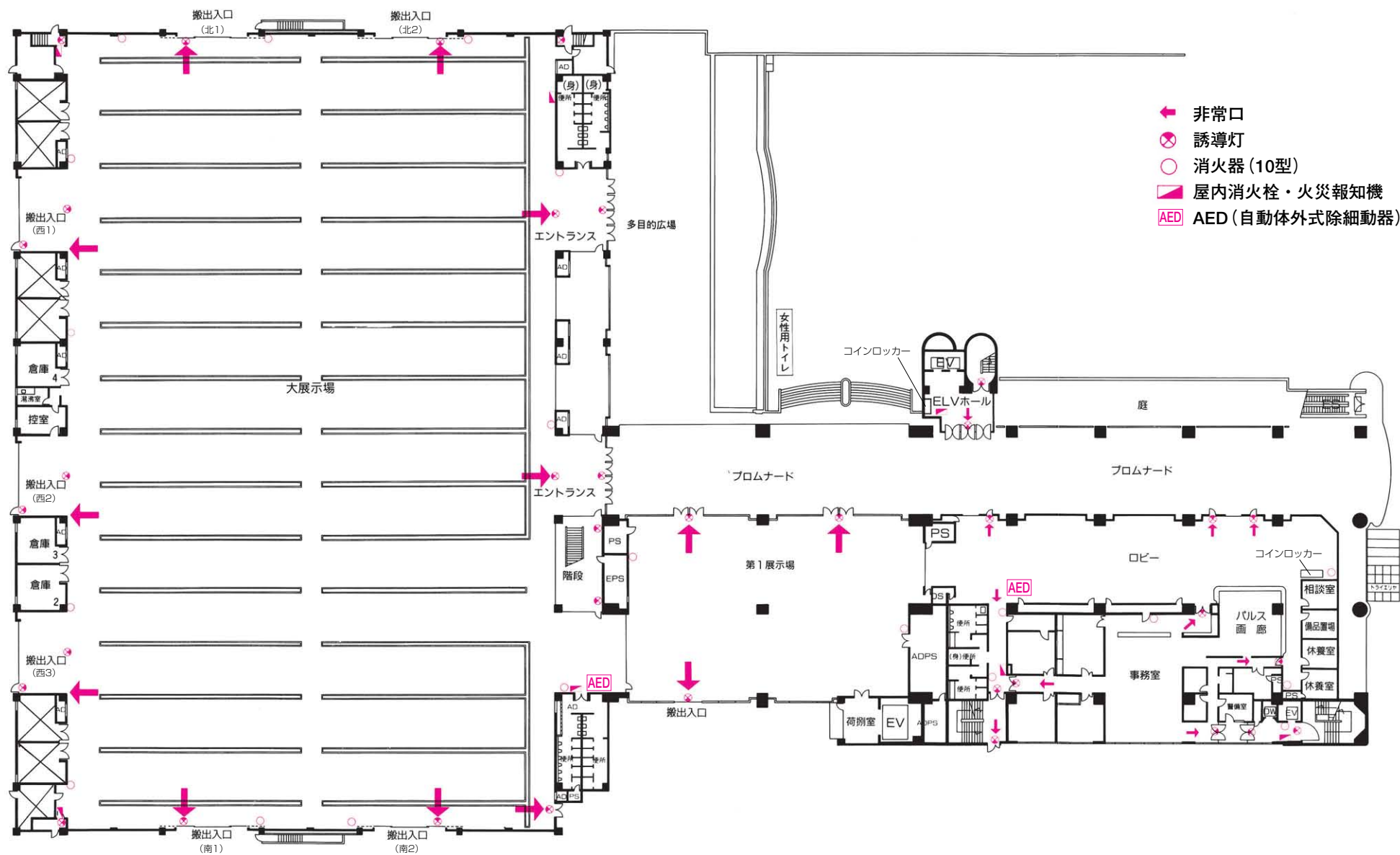
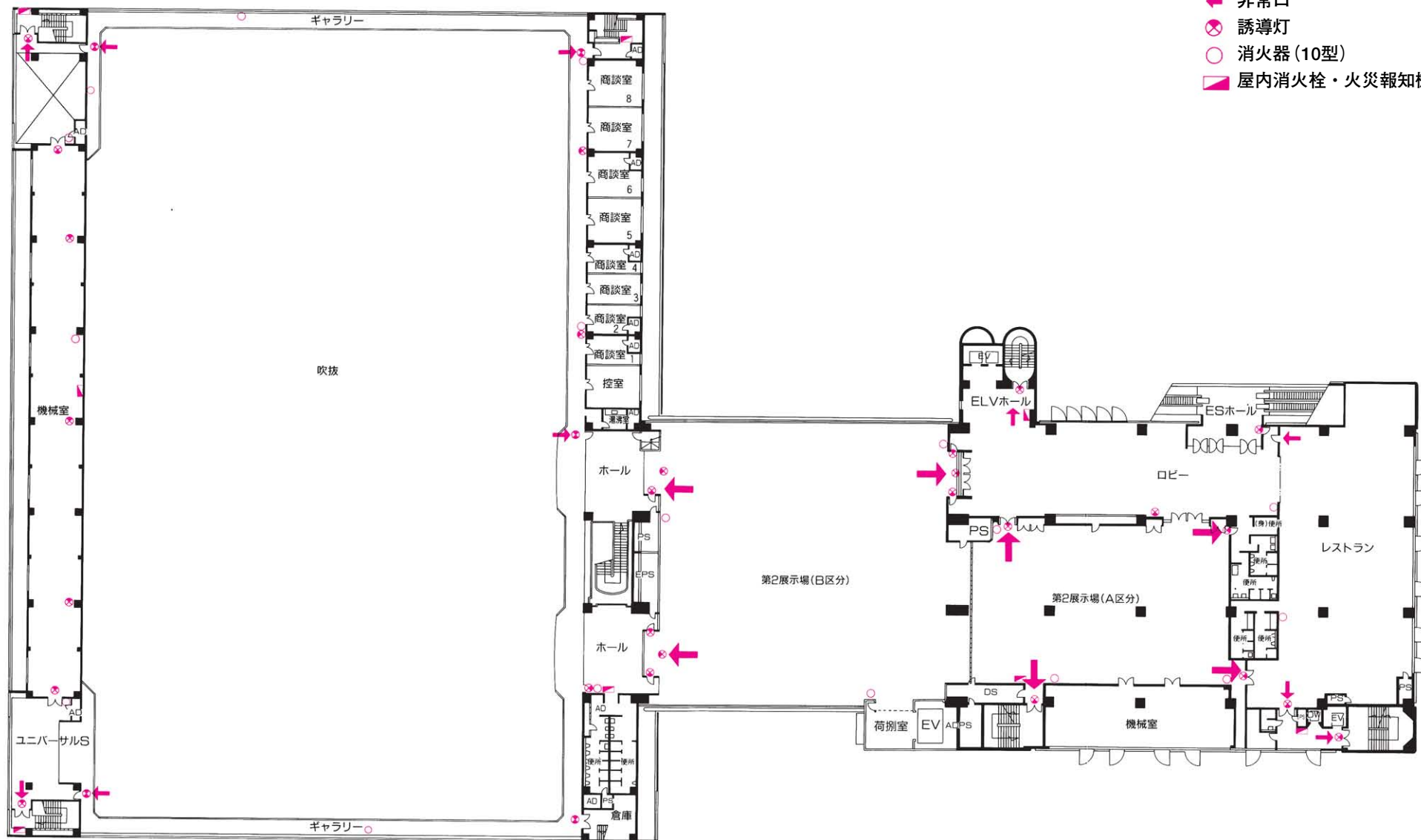


防災機器配置図(1F)



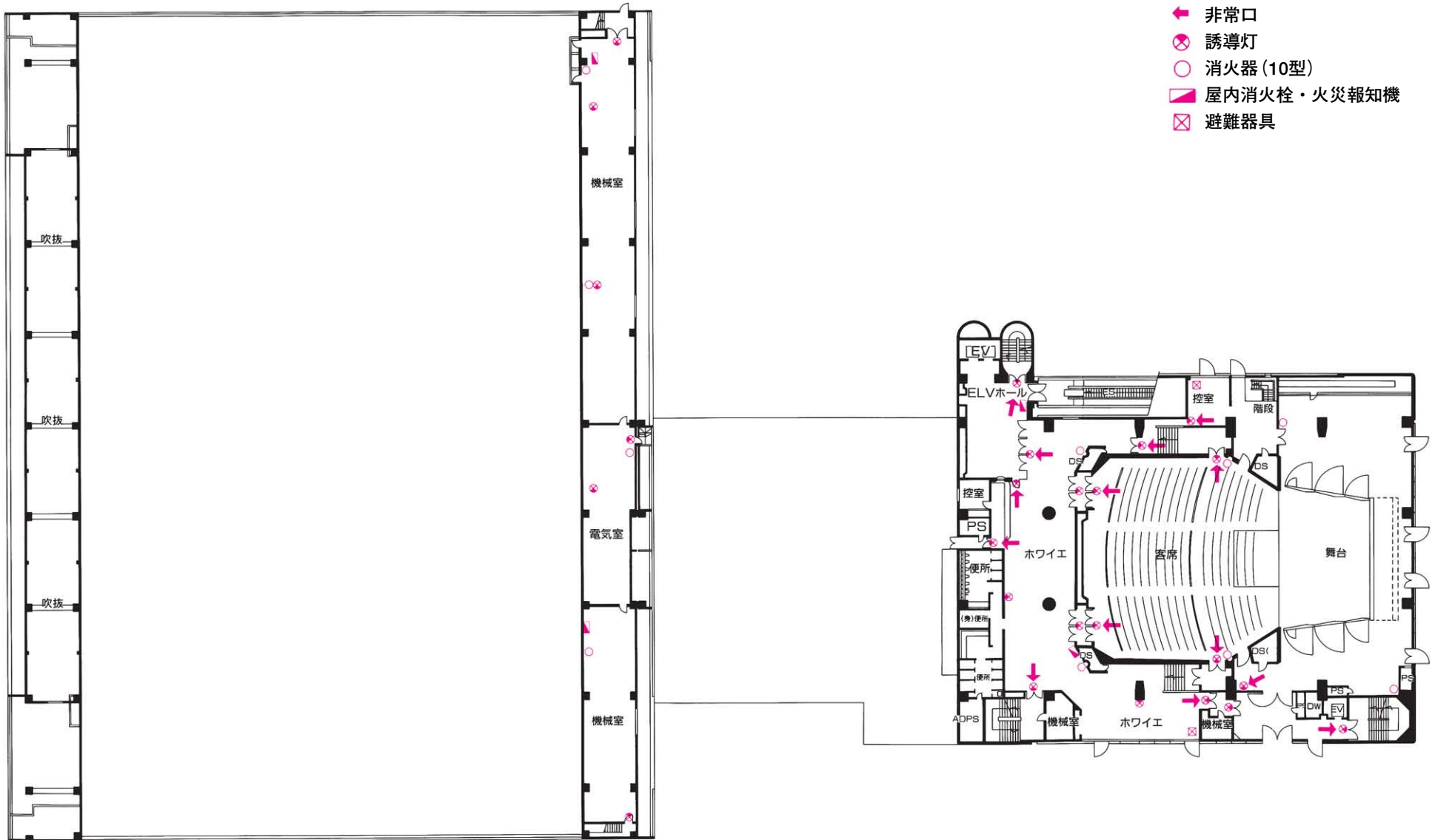
防災機器配置図(2F)

- ◀ 非常口
- ⊗ 誘導灯
- 消火器(10型)
- ◻ 屋内消火栓・火災報知機



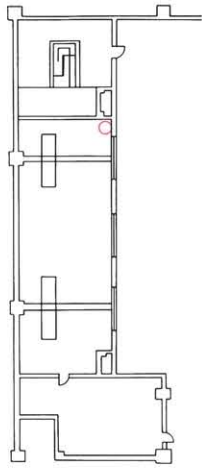
防災機器配置図(3F)

- ◀ 非常口
- ⊗ 誘導灯
- 消火器(10型)
- ◀ 屋内消火栓・火災報知機
- ⊗ 避難器具



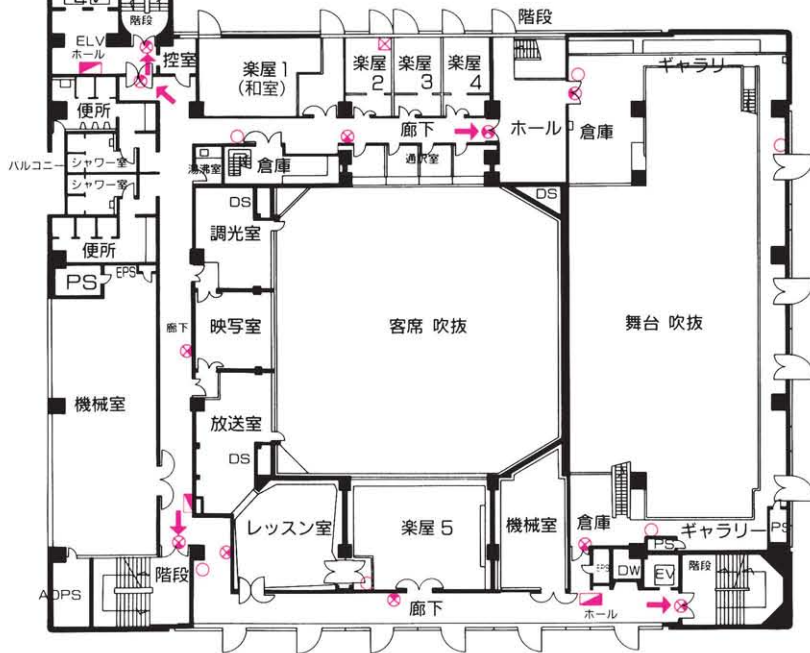
防災機器配置図(4F・5F)

中4F



- ◀ 非常口
- ⊗ 誘導灯
- 消火器(10型)
- ▭ 屋内消火栓・火災報知機
- ⊠ 避難器具

4F



5F

